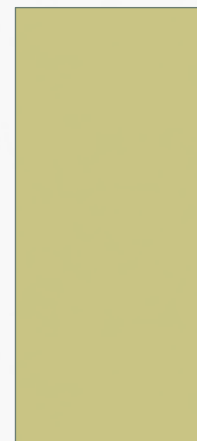


ПСИХОЛОГО-ПЕДАГОГИЧЕСКИЙ
ФАКУЛЬТЕТ



СТРУКТУРА СТУДЕНЧЕСКОГО САМОУПРАВЛЕНИЯ

- Организационное
- Профсоюзное
- Спортивное
- Информационно-аналитическое
- Культурно-массовое
- Волонтерское движение
- Научное
- Интеграционное

СТРУКТУРА СТУДЕНЧЕСКОГО САМОУПРАВЛЕНИЯ ПСИХОЛОГО-ПЕДАГОГИЧЕСКОГО ФАКУЛЬТЕТА



Шулов Алексей
Студдекан

Студенческий декан
Организационное направление
(старосты) Формирование
структурных подразделений на
своем факультете; проведение
факультетских и межфакультетских
мероприятий; ознакомление и
оповещение студентов о работе
ССУ; привлечение студентов к
активному участию в жизни нашего
университета и своего факультета.

КУЛЬТОРГ

Культурно-массовое направление

Подготовка и проведение тематических вечеров, праздников, концертов, фестивалей, организация посещения музеев, театров, выставок и т. д.

Участие и организация факультетских и межфакультетских мероприятий.

Привлечение студентов к активному участию в культурно-массовой работе в университете и на своем факультете.



Оськина Ксения
Культорг

КУРАТОР ИНФОРМАЦИОННО-АНАЛИТИЧЕСКОГО НАПРАВЛЕНИЯ



Васильева Марина

Редактор факультетской газеты

**Информационно -
аналитическое направление
(редактор факультетской
газеты)**

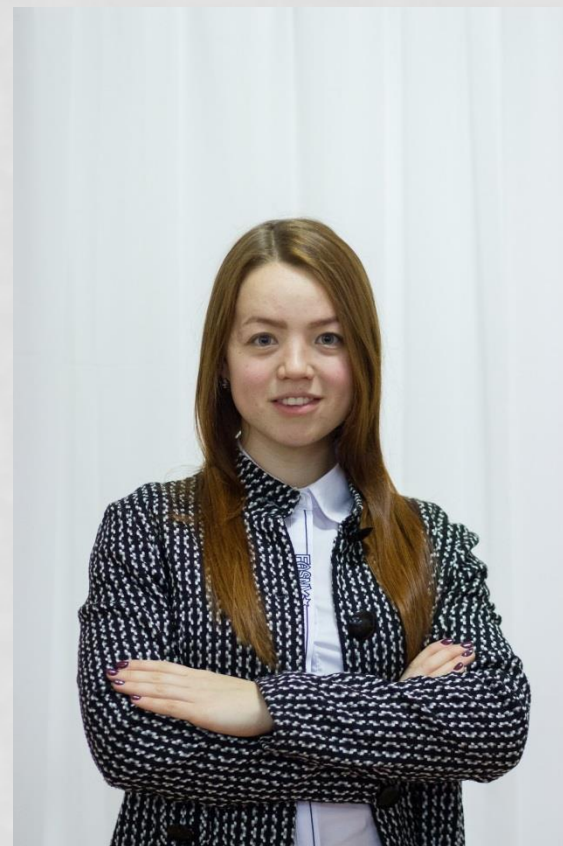
Предоставление студентам сведений по интересующим их вопросам через информационные стенды, брошюры, газеты и сайт факультета.

Выявление наиболее острых проблем с помощью соцопросов, анкетирования и мониторинга

ПРОФОРГ

Профсоюзное направление

Распространение льготных проездных билетов, контроль за состоянием учебных аудиторий, условиями проживания в общежитиях, защита и реализация прав и свобод студентов, организация субботников по уборке корпуса и территорий, прилегающих к корпусу.



Мусьятакова Анастасия
Профорг

ПРЕДСЕДАТЕЛЬ СНО



Дурновцева Кристина
Председатель СНО

Научное направление

Разработка и организация тренингов, мастер классов, семинаров, научных квестов и игр, а так же написание статей и выпуск газеты совместно со СМИ.

ДИ-ДЖЕЙ

- Помощь в проведении мероприятий, включающее музыкальное сопровождение на факультетских и вузовских мероприятиях.



Кузьмина Анастасия
Ди-Джей

СПОРТОРГ



Федикова Александра
Спорторг

Спортивное направление
Организация и проведение спортивных соревнований, подвижных развлекательных игр, проведение акций и мероприятий, пропагандирующих ЗОЖ, предоставление студентам информации о вреде, наносимом организму курением, алкоголем, наркотиками, и возможностях профилактики избавления от вредных привычек и т. п.

СРЕДСТВО МАССОВОЙ ИНФОРМАЦИИ

Предоставление студентам информации о проведении каких-либо мероприятий на факультете, в ВУЗе, в республике и т.д. через социальные сети.

Составление видео и фотоотчета о проведенных мероприятиях



Кошелева Мария
Представитель
СМИ

СТАРШИЙ ТЬЮТОР



Музыкова Любовь
Старший тьютор

Интеграционное направление

Работа направленная на скорейшую адаптацию первокурсников в университете. Создание благоприятной атмосферы пребывания студента в академической группе, информирование и помощь во всем.

РУКОВОДИТЕЛЬ «КОРПОРАЦИИ ДОБРА»

Волонтерское направление

Помощь социальным категориям граждан; организация и участие в благотворительных мероприятиях и акциях; пропаганда здорового образа жизни; развитие созидательности молодежи.



Можайкина Александра
Руководитель «Корпорации добра»